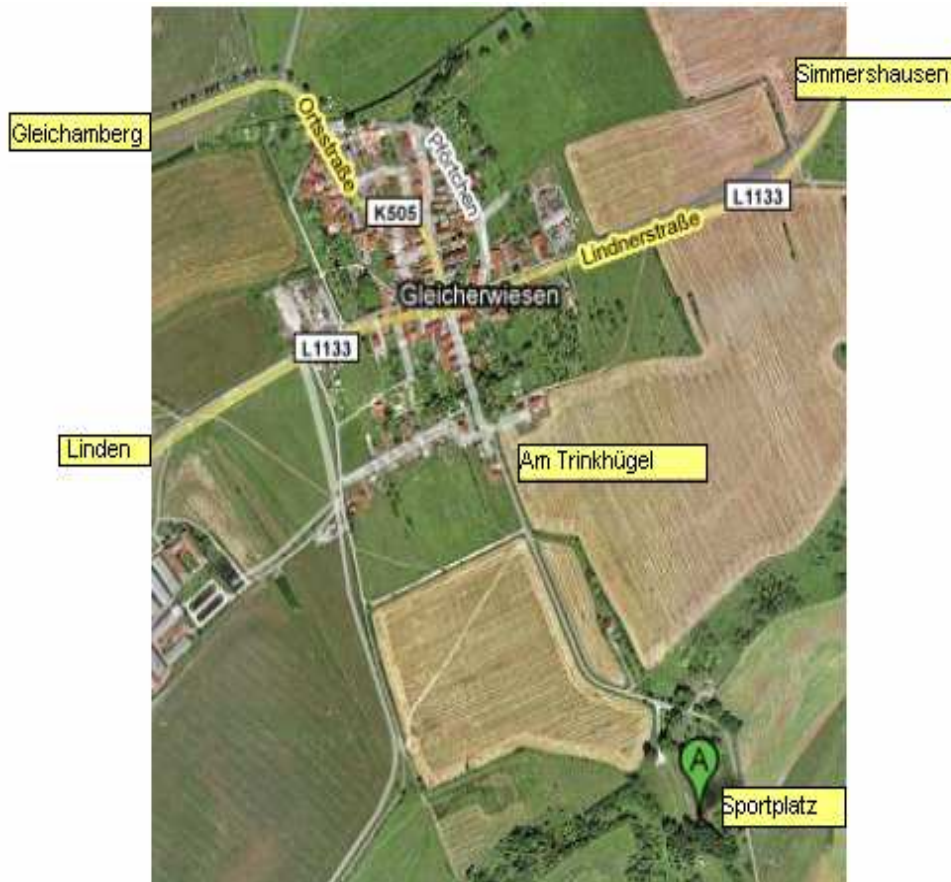


## Wegbeschreibung

Auf der L1133 in der Ortsmitte von Gleicherwiesen in die Straße am Trinkhügel einbiegen und diese weiterfahren. Außerhalb des Ortes kommt dann auf der rechten Seite der Sportplatz.



# Ausschreibung zum Neujahrsschießen



## am 02.01.2010

in Gleicherwiesen auf 28 – 3D Scheiben



Die Abschusspunkte sind gekennzeichnete Holzpflocke; **diese müssen während des Abschusses vom Schützen berührt werden.** Gezählt wird die mit dem Schaft **durchschossene Linie.** Abgeprallte Pfeile, die in der Scheibe stecken, zählen. Bei Durchschuss muss der Treffer nachvollziehbar sein. Bei missglücktem Abschuss darf der Schuss wiederholt werden, wenn der Pfeil vom Schützen mit Berühren des Abschusspunktes zurückgeholt werden kann. Es zählt der erste treffende Pfeil. Hat der Schütze den Abschusspunkt verlassen, darf er keinen Pfeil mehr auf diese Scheibe schießen. Das Beseitigen von natürlichen Hindernissen ist nicht gestattet. Jeder Gruppenführer ist mit für die Sicherheit und die ordentliche Durchführung des Turniers verantwortlich. In strittigen Fällen hat er die Entscheidung. **Jeder Schütze muss im Besitz einer gültigen Haftpflichtversicherung sein.** Für Sach- und Personenschäden übernimmt der Veranstalter keine Haftung. Jeder Schütze haftet für seinen Schuss, Eltern haften für Kinder und Jugendliche.

### Bogenklassen und Ausrüstung:

#### **Jeweils Damen und Herren, Schüler und Jugend**

**1. LB. Langbogen** Bogen ohne Schussfenster, Abschuss entweder von Pfeilablage oder Handrücken. Geschossen wird nur mit Fingerablass, Holzpfeile oder Carbonpfeile, Naturfedern.

#### **2.PB. Primitivbogen**

Flach- oder Rundbogen aus Holz ohne Kunststoffbacking und –einlagen, ohne Schussfenster bzw. eingesägter Pfeilauflage, über Handrücken geschossen. Nur mit Fingerablass, Holzpfeile mit Naturbefiederung.

#### **3. JB. Jagdbogen**

Recurvebogen mit Schussfenster und / oder Pfeilauflage oder Button, Jagdstabilisator erlaubt bis 12 Zoll. Geschossen nur mit Fingerablass, Holz-, Aluminium- oder Carbonpfeile.

#### **4.BB. Blankbogen**

Recurvebogen, einteilig oder Take-down Jagdstabilisator erlaubt bis 12 Zoll, KEIN Visier, Face- oder Stringwalking erlaubt. Holz-, Aluminium- oder Carbonpfeile.

**5.CB. Compound Blank** Compoundbogen mit einfacher oder verstellbarer Pfeilauflage, Button und Jagdstabi bis 12 Zoll erlaubt. Markierung, Overdraw und Kisser verboten

**6.VB. Compound unlimited** Compoundbogen mit allen mechanischen, technischen Hilfsmitteln.

## Turnier

- Drei-Pfeile -Runde auf min. 2 x 14 3 D-Ziele
- mindestens ein Körperteil berührt den Pflock
- Ferngläser sind erlaubt, Entfernungsmesser nicht

## Wertung

1. Pfeil: Kill: 20 Punkte; Körper:16 Punkte
2. Pfeil: Kill: 14 Punkte; Körper:10 Punkte
3. Pfeil: Kill: 8 Punkte; Körper: 4 Punkte

## Anmeldung:

*Ab 08.00 Uhr am Parcours  
Gruppeneinteilung morgens vor Ort*

## Begrüßung:

*um 09:00 Uhr am Parcours*

## Schießbeginn:

*um 10:00 Uhr*

## Anmeldung

Bis 14.12.09 bei  
Bernd Popp Tel. 036944 / 50924  
Bernd-Popp@bogensport-gleicherwiesen.de

## Startgeld wird vor Ort gezahlt

Erwachsene	10 Euro
Schüler / Jugend	5 Euro

## **Preise? Lasst euch überraschen!**

**Für Eure Verpflegung werden wir natürlich reichlich sorgen!**

**Wir freuen uns auf euer Kommen und wünschen  
„Alle ins Kill“**